

*Merci pour votre achat de patron !*

Je vous souhaite beaucoup de plaisir à imaginer et  
confectionner votre ouvrage :)



En cas de besoin, n'hésitez pas à visiter le blog (où pleins de  
tutoriels et d'idées créatives vous y attendent) :

[blog.dodynette.com](http://blog.dodynette.com)

Des kits couture sont disponibles pour votre  
projet si vous cherchez de l'inspiration  
sur mon site :

[boutique.dodynette.com](http://boutique.dodynette.com)



Et le groupe d'entraide : "Les cousettes - Dodynette Addict"  
est à votre disposition sur Facebook  
pour poser vos questions ou partager des photos de vos réalisations.



"les tutos couture de dodynette"



api\_dodynette

Très bonne couture !

# Challenge "Coudre c'est donner"



## CRÉATEUR.TRICE.S EN HERBES OU VÉRITABLES FÉES DE LA COUTURE, UNISSEZ-VOUS CONTRE LE CANCER EN SOUTENANT LES PERSONNES MALADES !

Comme vous le savez, cette pandémie confronte à l'isolement, la solitude et l'ennui. Et c'est la raison pour laquelle le Comité de Seine-Saint-Denis de la Ligue contre le cancer et Dodynette ont décidé de lancer un Challenge participatif en soutien à toutes les personnes malades du territoire français!

Le Comité de Seine-Saint-Denis de la Ligue contre le cancer est une association à but non lucratif et reconnue d'utilité publique qui s'intègre dans une Fédération composée de 103 comités départementaux indépendants et autonomes, présents sur tout le territoire national. La Ligue contre le cancer repose sur la générosité du public et sur l'engagement de ses bénévoles et salariés depuis 1918 pour répondre aux besoins des personnes concernées par le cancer.

Grâce au soutien de ses adhérents et à l'action de ses bénévoles, la Ligue lutte contre la maladie en s'engageant sur différentes missions:

- L'accompagnement des personnes malades et de leurs proches
- L'information, la prévention et la promotion des dépistages
- La recherche
- Le plaidoyer

En ces temps difficiles, l'activité de la Ligue s'est vue profondément ébranlée. Les malades habituellement accompagnés sont de plus en plus isolés alors qu'ils auraient besoin d'un maximum de soutien pour traverser l'épreuve du cancer et des traitements.

Ami.e.s couturières et couturiers, vous transmettez nombres d'émotions dans vos créations, car vous le savez coudre c'est donner... du temps, de l'amour et de l'attention.

Et c'est la raison pour laquelle nous faisons appel à vous aujourd'hui ! Unissez-vous contre le cancer en participant au Challenge « Coudre c'est donner » en réalisant une pochette range-masque. Envoyez-là ensuite au Comité de votre département afin qu'elle soit offerte à une personne malade comme symbole de votre soutien !



# Challenge "Coudre c'est donner"

## Patron de la pochette range-masque Dodynette

(Fermeture à pressions – 3 variations)



*Rangez vos masques chirurgicaux en toute élégance !*

*Cousez une jolie pochette range-masque en tissu pour protéger les masques propres !*

*Ce modèle peut contenir plusieurs masques chirurgicaux et se décliner en version adulte ou enfant à partir de vos tissus préférés du moment.*

Dimensions approximatives une fois cousue : 11 cm de hauteur x 22 cm de large.

Challenge "Coudre c'est donner"



Modèle Dodynette protégé - réservé à un usage dans le cadre privé uniquement - Commercialisation autorisées [sous système de licence uniquement](#). Reproduction interdite.

### Information importante concernant l'ouvrage à coudre :



#### La taille des pièces du patron ne doit pas être modifiée.

La pochette range-masque que vous êtes en train de confectionner est destinée à être offerte à une personne malade du cancer (qui se doit de porter uniquement des masques chirurgicaux jetables pour être protégée le plus efficacement possible). Il est important que votre pochette puisse les contenir.

En cas de besoin de précisions ou de questions concernant la réalisation de votre ouvrage, le groupe Facebook « [Coudre c'est donner : challenge couture solidaire](#) » est à votre disposition pour échanger autour de votre réalisation. Vous pouvez également y poster une (ou des) photo(s) de votre création si vous le souhaitez

Vous pouvez retrouver des informations autour du challenge sur le site de la Ligue contre le Cancer : <https://www.ligue-cancer.net/cd93/journal>



Le site de la Ligue contre le Cancer est également à votre disposition si vous souhaitez soutenir leurs actions en effectuant un don

[don.ligue-cancer.net](https://don.ligue-cancer.net)

#### Pour une raison d'hygiène, la pochette n'est destinée à contenir que des masques chirurgicaux non utilisés (propres).

Si vous souhaitez coudre (pour vous) une pochette pour les masques déjà portés (en attente de lavage ou d'être jetés), **il est important de confectionner une pochette distincte pour éviter tout mélange.**

Pour confectionner une pochette range-masques sales : choisissez des matières qui puissent être lavées facilement ou faire barrière au virus (tel que du tissu enduit par exemple). Pensez également à vous laver les mains après chaque manipulation de la pochette pour masques souillés et d'appliquer les mesures barrières en vigueur.

#### La pochette range-masques n'est pas un dispositif de protection.

Il s'agit d'un accessoire destiné à ranger les masques chirurgicaux afin d'avoir toujours quelques masques propres à disposition.

Challenge "Coudre c'est donner"



Modèle Dodynette protégé - réservé à un usage dans le cadre privé uniquement - Commercialisation autorisées [sous système de licence uniquement](#). Reproduction interdite.

## Sommaire

Informations techniques .....	4
Le tableau récapitulatif des matières .....	5
<b>1 – Les fournitures .....</b>	<b>7</b>
<b>2 – Le matériel nécessaire.....</b>	<b>7</b>
<b>3- Les découpes .....</b>	<b>7</b>
<b>4 – La partie extérieure de la pochette .....</b>	<b>9</b>
a) Placement des renforts de pressions .....	9
b) Assemblage de la partie extérieure .....	10
<b>5- Assemblage de la pochette .....</b>	<b>12</b>
a) La partie rabat et de face avant .....	13
b) Placement des pièces .....	14
c) Assemblage des côtés .....	15
<b>6- La pose des pressions.....</b>	<b>17</b>
a) La pression mâle .....	17
b) La pression femelle .....	17
<b>7- Tutoriel additionnel : passepoiler la pochette .....</b>	<b>18</b>
<b>Le patron en taille réelle .....</b>	<b>après le tutoriel</b>
<b>Fiche indicative de la taille des pièces .....</b>	<b>après le patron</b>

Challenge "Coudre c'est donner"



Modèle Dodynette protégé - réservé à un usage dans le cadre privé uniquement - Commercialisation autorisées [sous système de licence uniquement](#). Reproduction interdite.

## Informations techniques

Pour réaliser cet ouvrage vous devez avoir déjà pris en main votre machine à coudre et savoir réaliser une couture au point droit.

### Le niveau de cet ouvrage est débutant

- ❖ Les marges de couture sont comprises et sont de 1 cm pour cet ouvrage.
- ❖ Les principaux points techniques sont la couture des pièces en coton, les surpiqûres des pièces et la couture anglaise.
- ❖ Les tissus utilisés dans ce tutoriel sont du coton.

Vous pouvez également réaliser la pochette range-masque dans d'autres matières. Pour savoir si vos tissus préférés du moment sont compatibles avec ce projet, reportez-vous au tableau récapitulatif des matières à utiliser.

Le choix de matières entrainera plus d'épaisseurs à coudre. Il est important de vérifier que votre machine à coudre soit capable de les coudre.

*Vous devrez également ajuster les réglages de votre machine à coudre en fonction des tissus choisis (et utiliser un pied adapté pour coudre l'enduit par exemple).*

- ❖ **Au niveau des réglages de votre machine à coudre, vous devrez l'adapter en fonction des épaisseurs à coudre.**

Vous pouvez régler la longueur de votre point sur 2,5 à 3 pour assembler du coton et l'allonger autour de 3,5 pour coudre des matières plus épaisses.

Pour obtenir des finitions soignées, vous serez amené(e)s à allonger votre point autour de 3,5 pour réaliser les surpiqûres dans du tissu en coton.

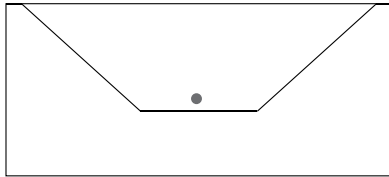
Challenge "Coudre c'est donner"



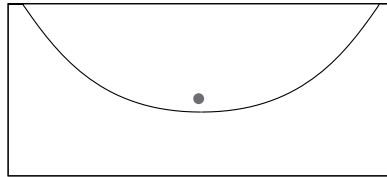
Modèle Dodynette protégé - réservé à un usage dans le cadre privé uniquement - Commercialisation autorisées [sous système de licence uniquement](#). Reproduction interdite.

Si vous réalisez votre pochette dans d'autres matières plus épaisses, allongez le point de surpiqûre à 4.

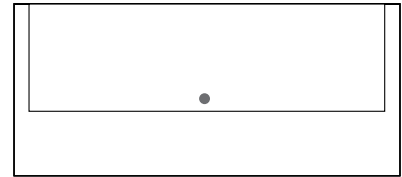
- ❖ **Au niveau des aiguilles**, il est recommandé d'utiliser une aiguille de 90.
- ❖ **La pochette range-masques est disponible en 3 versions de rabat différents :**



*Version classique*



*Version arrondie*



*Version rectangulaire*

Choisissez votre version avant de commencer les découpes.

La pièce R formant le rabat est différente en fonction de la version choisie ainsi que la pièce de doublure (D) qui se compose de deux pièces à assembler au niveau des pointillés.

*Un code couleur est indiqué sur le patron afin de vous aider à repérer les pièces à utiliser en fonction de la version choisie.*

Le montage de la pochette est identique quelle que soit la version choisie.

### *Le tableau récapitulatif des matières*

Le modèle est composé de deux parties différentes :

- **L'extérieur de la pochette :**

**Cette partie est composée de 3 pièces à assembler** (pour conserver les motifs du tissu dans le bon sens)

Le tissu utilisé dans ce tutoriel est du coton.

*Challenge "Coudre c'est donner"*



Modèle Dodynette protégé - réservé à un usage dans le cadre privé uniquement - Commercialisation autorisées [sous système de licence uniquement](#). Reproduction interdite.


Idée créative : Si vous êtes d'un niveau intermédiaire, vous pouvez vous amuser à ajouter du passepoil entre chaque pièce pour apporter une touche très chic à votre ouvrage ! Si vous souhaitez réaliser cette option un tutoriel additionnel est disponible au chapitre 7.

### o La doublure

Cette partie est composée d'une pièce d'un seul tenant.

Pour la doublure, **choisissez un tissu qui ne soit pas trop épais à coudre.**

Les tissus en coton sont les plus adaptés. Il est également possible d'utiliser de la popeline (un coton très fin). *Si vous choisissez cette option, pensez à entoiler la pièce avec un entoilage léger (de type H200).*

 Votre modèle peut être composé de plusieurs matières différentes à associer en fonction de vos envies.

Matières	Partie extérieure (Pièces A – R et F)	Partie doublure (Pièce D)
Jeans	si pas trop épais	Déconseillé
Coton d'ameublement	Si pas trop épais	Déconseillé
Lin classique	Si pas trop épais	Déconseillé
Toile de lin	Déconseillé	NON
Cuir ou Simili cuir	Si pas trop épais	NON
Coton classique	✓	✓
Popeline	À entoiler	À entoiler
Tissu enduit	✓	Si pas trop épais

Challenge "Coudre c'est donner"



Modèle Dodynette protégé - réservé à un usage dans le cadre privé uniquement - Commercialisation autorisées [sous système de licence uniquement](#). Reproduction interdite.



## 1. Les fournitures

Pour réaliser votre ouvrage vous aurez besoin de :

- 14 X 76 cm de coton imprimé (pour la partie extérieure de la pochette)
- 31 x 27 cm de coton uni (pour la doublure)
- 1 paire de bouton pression en plastique assortie au tissu
- 4 x 11 cm d'entoilage thermocollant de type H250 (pour renforcer les pressions)
- Du fil à coudre assorti aux tissus choisis

## 2. Le matériel nécessaire

- Votre machine à coudre et son nécessaire
- 1 pince pour poser des pressions sans couture (*la pince Vario de la marque Prym par exemple*)
- 1 paire de [ciseaux de couture 21 cm](#)
- 1 paire de ciseaux cranteurs
- 1 crayon textile et 1 règle
- [Des épingles ou des pinces de couture](#)
- 1 fer à repasser et sa planche
- 1 crayon textile ou à papier
- En option : un pied double entraînement ou un pied téflon si vous travaillez l'enduit

## 3. Les découpes

Pour vous aider dans vos découpes (et respecter le sens des motifs) : **la première mesure de chaque pièce correspond à la hauteur et donc au droit fil de votre tissu.** Vos motifs doivent se trouver dans le sens de la hauteur.

**Imprimez le patron en sélectionnant l'option « impression en taille réelle » dans les paramètres d'impression de votre imprimante.**

Pour vous assurer du bon format d'impression, mesurez le carré test présent sur la première page. Si les mesures ne correspondent pas, relancez votre impression en modifiant les paramètres.

*Si vous rencontrez des problèmes d'impression au bon format, je vous conseille d'utiliser le logiciel Adobe Reader (qui est en téléchargement gratuit sur internet).*

Challenge "Coudre c'est donner"



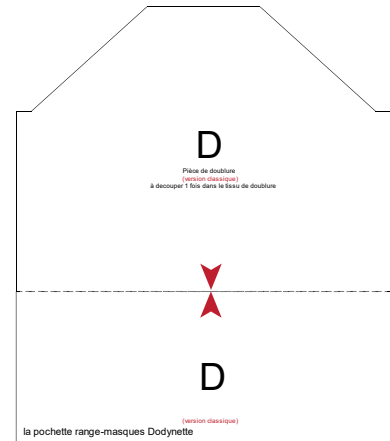
Modèle Dodynette protégé - réservé à un usage dans le cadre privé uniquement - Commercialisation autorisées [sous système de licence uniquement](#). Reproduction interdite.

Si vous ne possédez pas d'imprimante, tracez les pièces en utilisant la fiche récapitulative qui se trouve après le patron.

Reconstituez la pièce de doublure D en assemblant les pièces au niveau des pointillés pour former la pièce de doublure.

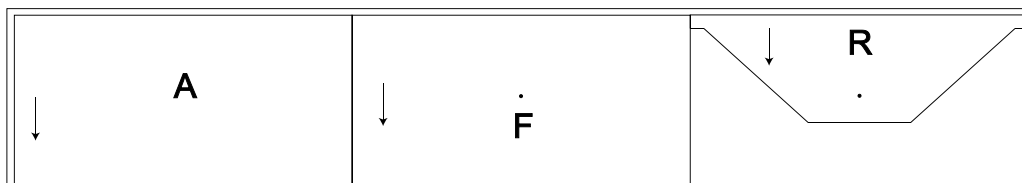
Assemblez les deux pièces de la même version (un code couleur est indiqué au niveau des flèches pour vous aider).

Puis réalisez les découpes suivantes :



Dans le tissu extérieur (coton imprimé)

- 1 pièce de face arrière (A)
- 1 pièce de face avant (F)
- 1 pièce de rabat (R) en fonction de la version choisie (classique – rectangulaire ou arrondie)



A cette étape : faites attention au sens des motifs du tissu.

Ils doivent se trouver dans le bon sens pour chaque pièce.



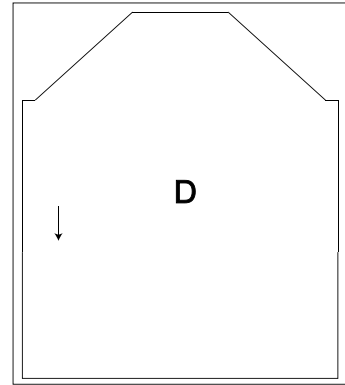
Challenge "Coudre c'est donner"



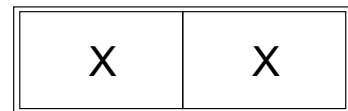
Modèle Dodynette protégé - réservé à un usage dans le cadre privé uniquement - Commercialisation autorisées [sous système de licence uniquement](#). Reproduction interdite.

*Dans le tissu de doublure (coton uni)*

- 1 pièce de doublure (D) identique au rabat choisi (classique – rectangulaire ou arrondie)

*Dans l'entoilage H 250 :*

- 2 pièces X pour renforcer les pressions

*4. La partie extérieure de la pochette**a) Placement des renforts de pressions*

Avant de commencer la phase d'assemblage, nous allons placer les renforts de pressions pour permettre à la pochette de ne pas s'abîmer au niveau des pressions au fur et à mesure de son utilisation.

- **Marquez le repère de renfort de pression sur la partie envers (au dos) de la pièce R (à l'aide d'un crayon textile ou à papier).**



- **Placez une pièce X (en entoilage thermocollant) centrée sur le repère en positionnant la partie brillante (contenant la colle) contre le tissu.**

Challenge "Coudre c'est donner"

- Thermocollez la pièce X à l'aide de votre fer à repasser (chaud et sans vapeur) durant 5 à 8 secondes. A cette étape, vous devez conserver le fer en place en pressant dessus (et non repasser l'ouvrage).

- Réalisez la même opération avec la pièce F et la seconde pièce X.

Vos pièces sont prêtes pour la phase de couture !



### b) Assemblage de la partie extérieure

- Positionnez les pièces A et F **endroit contre endroit** en les alignant au niveau du bas de la pièce et des côtés.



Portez une attention particulière au sens des motifs : ils doivent se trouver face à face et dans le même sens.

- Placez des pinces
- Réalisez une couture au point droit à 1 cm du bord sur le bas de votre ouvrage (en traversant les deux pièces).



Challenge "Coudre c'est donner"

- Ouvrez vos pièces sur l'endroit
- Couchez les marges de couture au dos de la pièce A.
- Repassez votre ouvrage (pour fixer les marges de couture en place).



- Puis réalisez une surpiqûre au point droit sur la marge de couture à 0,5 cm de la couture d'assemblage.



*A cette étape, pensez à allonger votre point pour des finitions soignées.*

- Placez la pièce R sur le haut de la pièce A (endroit contre endroit) en alignant bien le haut et les côtés des deux pièces.
- Placez des pinces pour maintenir les pièces ensemble.
- Réalisez une couture au point droit à 1 cm du haut de la pièce sur toute la longueur.



Challenge "Coudre c'est donner"

- Rabattez le rabat sur l'endroit et **couchez les marges de couture au dos de la pièce A.**
- **Repassez votre ouvrage** (pour fixer les marges de couture dans cette position)
  
- **Réalisez une surpiqûre au point droit sur le haut de la pièce A** (à 0,5 cm de la couture d'assemblage).



La pièce extérieure est terminée !



## 5. Assemblage de la pochette

### a) La partie rabat et de face avant

- **Positionnez la pièce extérieure endroit contre endroit** avec la **pièce** de doublure (D) en prenant soin de faire correspondre tous les bords.
- Placez des pinces pour maintenir les pièces ensemble.



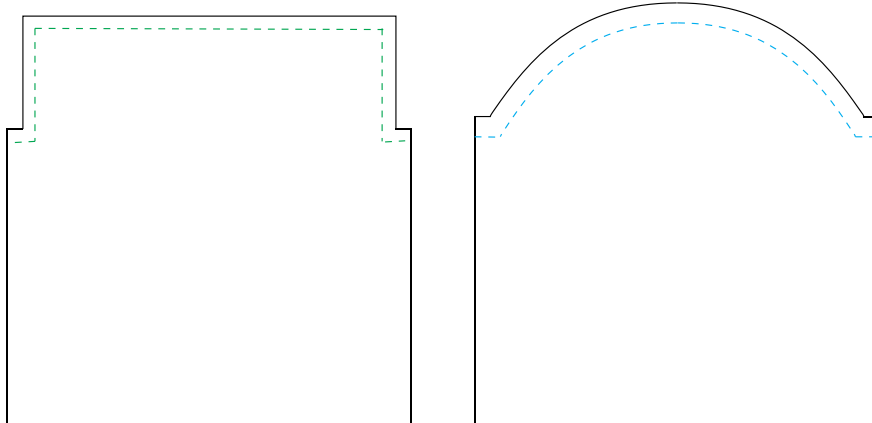
Challenge "Coudre c'est donner"

- Réalisez une couture au point droit à 1 cm du bord au niveau du bas de l'ouvrage.

- Réalisez également une couture au point droit à 1 cm du bord au niveau du haut du rabat en commençant et en arrêtant votre couture au niveau des côtés.



Voici un schéma indiquant la ligne de couture si vous réalisez la version rectangulaire ou arrondie :



- Sécurisez bien votre point d'arrêt en réalisant plusieurs points avant/arrière.

- Crantez les marges de couture au niveau du rabat et du bas de la pièce pour obtenir des finitions soignées.

- Réalisez une entaille au niveau des angles pour aider le tissu à se positionner correctement par la suite.

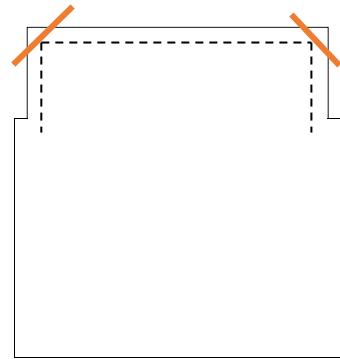
*Faites attention de ne pas couper la couture !*



Challenge "Coudre c'est donner"

Attention : vous ne devez pas crantez les côtés de votre ouvrage à cette étape.

Si vous réalisez la version rectangulaire, pensez à dégarnir les angles du haut du rabat également.



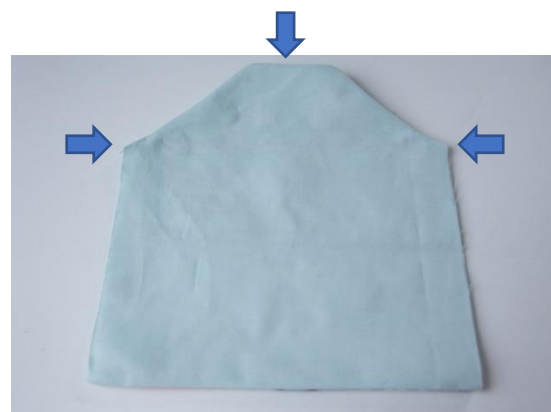
### b) Placement des pièces

- **Retournez votre ouvrage sur l'endroit** au travers d'un côté resté ouvert pour positionner la partie extérieure et la doublure envers contre envers.

A cette étape, vous devez voir le tissu à motif sur une face et l'endroit de la doublure sur l'autre face.



- **Ressortez bien les angles des côtés et du haut du rabat** (à l'aide d'un outil pointu) puis **repassez** votre ouvrage.



Challenge "Coudre c'est donner"



- Si vous souhaitez réaliser **une surpiqûre au niveau du rabat** : réalisez une couture au point droit à 0,5 cm du bord du rabat en traversant toutes les épaisseurs.

*A cette étape, vous pouvez coudre jusqu'aux côtés de la pièce.*

*Pensez à allonger votre point pour des finitions soignées.*



### *c) Assemblage des côtés*

- Placez votre ouvrage côté doublure face à vous avec la partie rabat au niveau du haut de la pièce (la partie extérieure se trouve contre la table).



- Repliez la partie basse de l'ouvrage sur elle-même en prenant soin de plier le bas de l'ouvrage au niveau de la couture de manière à créer une poche.
- Alignez la pièce au niveau de l'angle du haut des côtés.
- Alignez bien les bords et placez des pinces pour maintenir les pièces en place.

Challenge "Coudre c'est donner"

- Réalisez une couture au point droit à 0,5 cm des côtés de la pièce en traversant toutes les épaisseurs.

*Pensez à allonger votre point pour aider la machine à passer les épaisseurs.*



- Retournez votre ouvrage sur l'envers (en prenant soin de bien ressortir les côtés et les angles du bas de la pochette).

*A cette étape, la partie doublure se trouve à l'extérieur de l'ouvrage et le tissu à motifs à l'intérieur.*



- Réalisez une couture au point droit à 1 cm des côtés en traversant toutes les épaisseurs.
- Retournez votre ouvrage sur l'endroit et ressortez l'angle du bas de la pochette.
- Vérifiez que le bord du tissu n'est pas visible au niveau de la partie extérieure.



Challenge "Coudre c'est donner"


## 6. La pose des pressions

### a) La pression mâle

- Ouvrez le rabat et placez-le à plat devant vous (côté doublure contre la table).
- Marquez un repère à 1 cm du bord au centre l'extrémité du rabat.



- Posez une pression mâle au niveau du repère en positionnant la partie « clipsable » du côté de la doublure.

 Si vous avez besoin d'aide pour poser une pression à l'aide de votre pince, [un tutoriel vidéo est disponible ICI.](#)

### b) La pression femelle

- Fermez la pochette et appuyez sur la pression déjà en place pour venir marquer la pièce en face (pièce F).



Challenge "Coudre c'est donner"

- **Posez une pression femelle** sur le repère que vous venez de marquer en prenant soin de placer la partie « clipsable » de la pression sur la partie extérieure de la pochette.

Votre jolie pochette range-masques est terminée ! Il ne vous reste plus qu'à y glisser quelques masques pour vos prochaines sorties.

*Prenez soin de vous et pensez à appliquer les gestes barrières en toutes circonstances.*



## 7. Tutoriel additionnel : Passepoiler la pochette

Ce tutoriel additionnel vous guide dans l'ajout de passepoil sur votre pochette (pour lui apporter un effet chic).

Si vous souhaitez réaliser cette option vous allez avoir besoin de 50 cm de passepoil ainsi que votre pied poser fermeture éclair.

- **Positionnez une bande de passepoil au niveau du haut et du bas de la pièce de face arrière (A).**

Le passepoil doit se trouver positionné « boudin » tourné vers l'intérieur de la pièce.


*Pensez à décaler votre passepoil à 1 cm du bord pour ne pas modifier les marges de couture.*



- **Cousez le passepoil en réalisant une couture au point droit au ras du boudin à 1 cm du bord (à l'aide de votre pied pose fermeture éclair).**



Challenge "Coudre c'est donner"

 Si vous avez besoin d'aide pour poser du passepoil, [un tutoriel vidéo est disponible ICI.](#)

- Procédez ensuite à l'assemblage de votre ouvrage en suivant les indications du tutoriel.



UNE SI JOLIE CRÉATION  
ÇA S'EXPOSE !

SI VOUS SOUHAITEZ PARTAGEZ UNE PHOTO  
DE VOTRE OUVRAGE SUR LES RÉSEAUX :

 Le groupe  
"les cousettes dodynette addict"  
est à votre disposition sur facebook

 Et sur Instagram pensez au  
#dodynette :)

Ce tutoriel et son patron sont des créations © Dodynette protégées au titre du droit d'auteur et de la propriété intellectuelle et également auprès de l'INPI et destinées à un usage privé uniquement.

Si vous souhaitez vous essayer à d'autres tutoriels de couture Dodynette, de nombreux ouvrages sont disponibles gratuitement sur le blog : [blog.dodynette.com](http://blog.dodynette.com). Des patrons coutures réalisés en pas à pas comme l'ouvrage que vous venez de suivre sont également proposés [ICI](#) ou sur le site : [www.boutique.dodynette.com](http://www.boutique.dodynette.com)

La commercialisation des créations cousues à partir de ce modèle par des créateurs confectionnant leurs articles de manière artisanale est possible **sous licence uniquement**.

Le fait de télécharger un tutoriel de couture gratuit ou d'acheter un patron ne confère aucun droit de propriété sur le patron ou l'ouvrage présenté.



BLOG COUTURE

☆ TUTO GRATUITS ☆

PATRONS D'ACCESSOIRES  
À COUDRE

 [WWW.DODYNETTE.COM](http://WWW.DODYNETTE.COM) 

"Les tutos couture de dodynette" "api\_dodynette"

Challenge "Coudre c'est donner"

Modèle Dodynette protégé - réservé à un usage dans le cadre privé uniquement - Commercialisation autorisées [sous système de licence uniquement](#). Reproduction interdite.

# A

Pièce de face arrière  
à découper 1 fois dans le tissu extérieur



*la pochette range-masques Dodynette*

MESURE TEST



# Challenge "Coudre c'est donner"

*la pochette range-masques Dodynette*



# D

(version classique)

*la pochette range-masques Dodynette*

*la pochette range-masques Dodynette*

# R

Pièce de rabat  
(version rectangulaire)  
à découper 1 fois dans le tissu extérieur



●  
Repère de renfort de pression



*la pochette range-masques Dodynette*

R

Pièce de rabat  
(version classique)  
à découper 1 fois dans le tissu extérieur



●  
Repère de renfort de pression

X

Renfort de pression  
à découper 2 fois dans l'entoilage

*la pochette range-masques Dodynette*

R

Pièce de rabat  
(version arrondie)  
à découper 1 fois dans le tissu extérieur



●  
Repère de renfort de pression



# D

Pièce de doublure  
(version arrondie)  
à découper 1 fois dans le tissu de doublure

## Challenge "Coudre c'est donner"

DU 1ER AVRIL AU 31 MAI

CHALLENGE DE COUTURE SOLIDAIRE  
AU PROFIT DES PERSONNES MALADES DU CANCER



&





D

(version arrondie)

*la pochette range-masques Dodynette*

# Challenge "Coudre c'est donner"

CHALLENGE DE COUTURE SOLIDAIRE

DU 1ER AVRIL AU 31 MAI 2021



Repère de renfort de pression



F

Pièce de face avant  
à découper 1 fois dans le tissu extérieur



*la pochette range-masques Dodynette*

# D

Pièce de doublure  
(version classique)  
à decouper 1 fois dans le tissu de doublure

## Challenge "Coudre c'est donner"

DU 1ER AVRIL AU 31 MAI

CHALLENGE DE COUTURE SOLIDAIRE  
AU PROFIT DES PERSONNES MALADES DU CANCER



&



# D

Pièce de doublure  
(version rectangulaire)  
à découper 1 fois dans le tissu de doublure

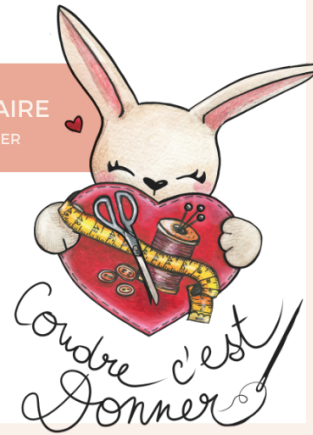
Challenge "Coudre c'est donner"

DU 1ER AVRIL AU 31 MAI

CHALLENGE DE COUTURE SOLIDAIRE  
AU PROFIT DES PERSONNES MALADES DU CANCER



&

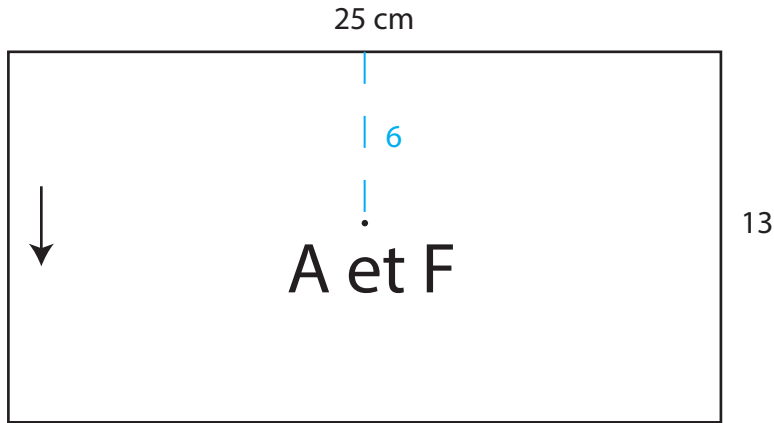




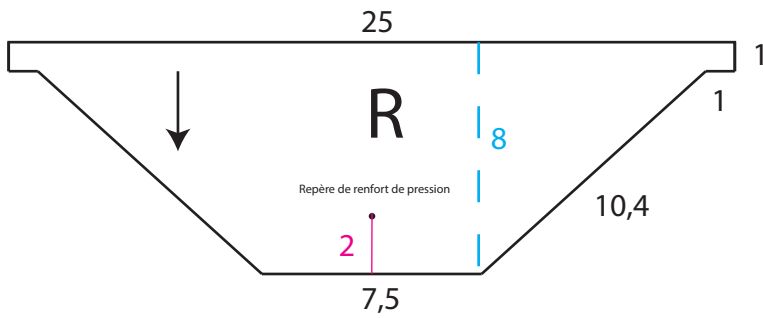
D

*la pochette range-masques Dodynette*

*Fiche indicative de la taille des pièces de la pochette range-masque Dodynette*  
 (mesures indiquées en cm et arrondies à 0,1 près)

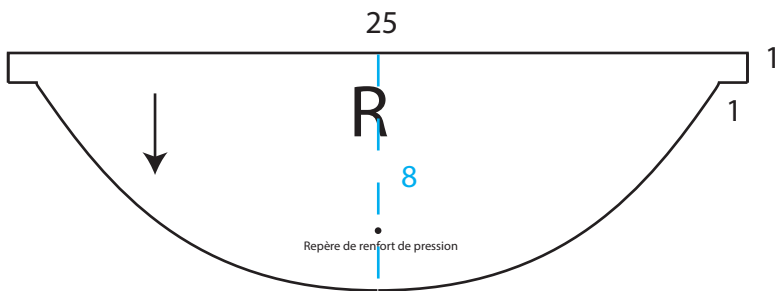


Le repère de renfort de pression se trouve centré et à 6 cm du haut de la pièce F



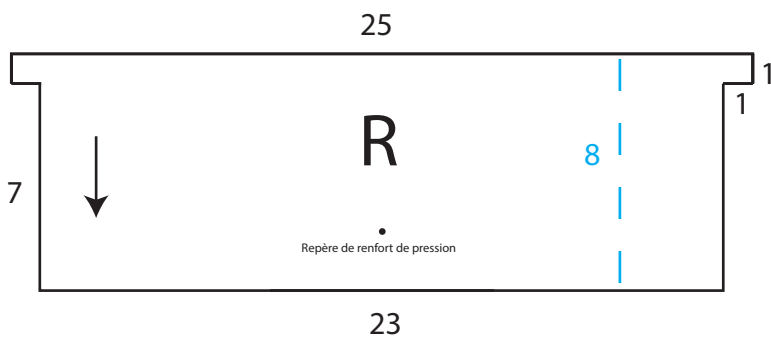
**Rabat version classique**

Le repère de renfort de pression se trouve centré et à 2 cm du bas de la pièce R



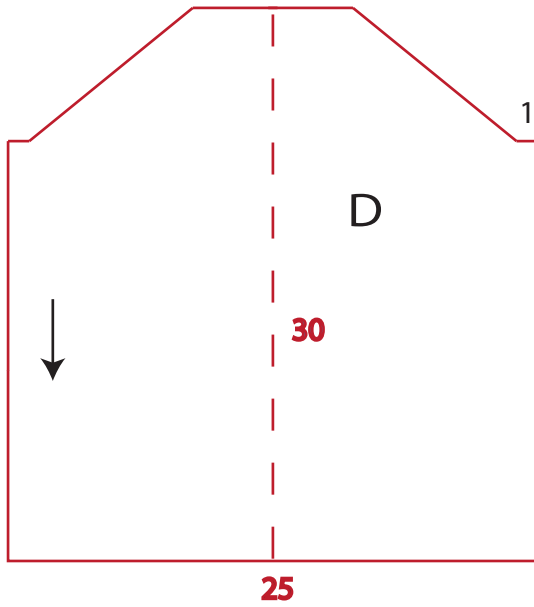
**Rabat version Arrondie**

Le repère de renfort de pression se trouve centré et à 2 cm du bas de la pièce R

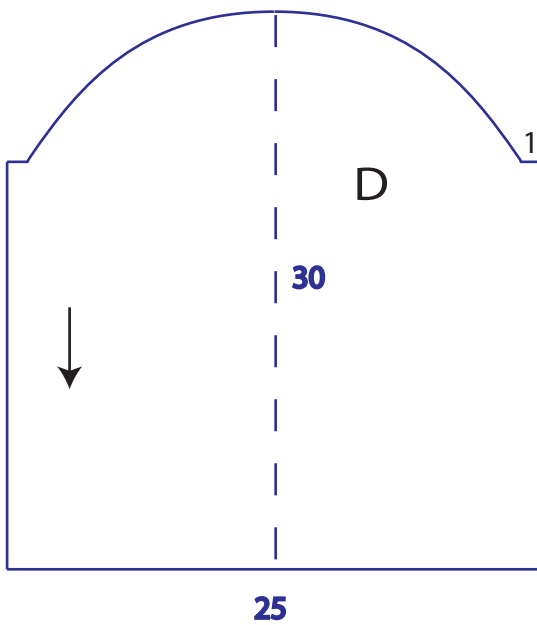


**Rabat version Rectangulaire**

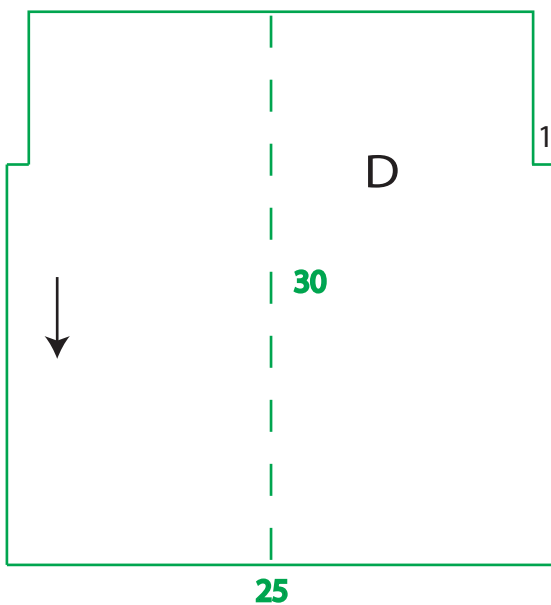
Le repère de renfort de pression se trouve centré et à 2 cm du bas de la pièce R



**Pièce de doublure version classique**  
Utilisez la pièce de rabat  
pour tracer le haut de la pièce de doublure



**Pièce de doublure version arrondie**  
Utilisez la pièce de rabat  
pour tracer le haut de la pièce de doublure



**Pièce de doublure version Rectangulaire**  
Utilisez la pièce de rabat  
pour tracer le haut de la pièce de doublure



Comité départemental	Adresse	CP	Ville	Téléphone	Site internet	Mail
01 - Comité départemental de l'AIN	56 Rue Bourgmayer	01000	BOURG-EN-BRESSE	04 74 22 58 96	<a href="http://www.liguecancer01.net">www.liguecancer01.net</a>	<a href="mailto:cd01@ligue-cancer.net">cd01@ligue-cancer.net</a>
02 - Comité départemental de l'AISNE	4 Rue des Bouchers BP 60338	02107	SAINT-QUENTIN Cedex	03 23 04 24 89	<a href="http://www.ligue-cancer.net/cd02">www.ligue-cancer.net/cd02</a>	<a href="mailto:cd02@ligue-cancer.net">cd02@ligue-cancer.net</a>
03 - Comité départemental de l'ALLIER	22 passage d'Allier	03000	MOULINS	04 70 46 37 36	<a href="http://www.ligue-cancer.net/cd03">www.ligue-cancer.net/cd03</a>	<a href="mailto:cd03@ligue-cancer.net">cd03@ligue-cancer.net</a>
04 - Comité départemental des ALPES-DE-HAUTE-PROVENCE	Centre Hospitalier DIGNOIS Quartier St-Christophe CS60213	04995	DIGNE-LES-BAINS Cedex 09	04 92 32 50 36	<a href="http://www.liguecancer04.fr">www.liguecancer04.fr</a>	<a href="mailto:cd04@ligue-cancer.net">cd04@ligue-cancer.net</a>
05 - Comité départemental des HAUTES-ALPES	Résidence "Côté Théâtre" 150 Boulevard Pompidou	05000	GAP	04 92 53 71 44	<a href="http://www.ligue-cancer.net/cd05">www.ligue-cancer.net/cd05</a>	<a href="mailto:cd05@ligue-cancer.net">cd05@ligue-cancer.net</a>
06 - Comité départemental des ALPES-MARITIMES	3 Rue Alfred Mortier	06000	NICE	04 93 62 13 02	<a href="http://www.ligue-cancer.net/cd06">www.ligue-cancer.net/cd06</a>	<a href="mailto:cd06@ligue-cancer.net">cd06@ligue-cancer.net</a>
07 - Comité départemental de l'ARDÈCHE	11 Cours du Palais	07000	PRIVAS	04 75 64 19 19	<a href="http://www.ligue-cancer.net/cd07">www.ligue-cancer.net/cd07</a>	<a href="mailto:cd07@ligue-cancer.net">cd07@ligue-cancer.net</a>
08 - Comité départemental des ARDENNES	35 Avenue Charles de Gaulle	08000	CHARLEVILLE MEZIERES	03 24 59 33 31	<a href="http://www.ligue-cancer.net/cd08">www.ligue-cancer.net/cd08</a>	<a href="mailto:cd08@ligue-cancer.net">cd08@ligue-cancer.net</a>
09 - Comité départemental de l'ARIÈGE	7 bis Rue Saint-Vincent	09104	PAMIERS	05 61 65 44 00	<a href="http://www.ligue-cancer.net/cd09">www.ligue-cancer.net/cd09</a>	<a href="mailto:cd09@ligue-cancer.net">cd09@ligue-cancer.net</a>
10 - Comité départemental de l'AUBE	12 Avenue Anatole France	10000	TROYES	03 25 73 62 05	<a href="http://www.ligue-cancer.net/cd10">www.ligue-cancer.net/cd10</a>	<a href="mailto:cd10@ligue-cancer.net">cd10@ligue-cancer.net</a>
11 - Comité départemental de l'AUDE	Place des Anciens Combattants Algérie- Afrique du Nord BP 9999	11012	CARCASSONNE Cedex	04 68 72 44 77	<a href="http://www.ligue-cancer.net/cd11">www.ligue-cancer.net/cd11</a>	<a href="mailto:cd11@ligue-cancer.net">cd11@ligue-cancer.net</a>
12 - Comité départemental de l'AVEYRON	1 impasse des vieux Chênes	12000	RODEZ	05 65 68 36 58	<a href="http://www.ligue-cancer.net/cd12">www.ligue-cancer.net/cd12</a>	<a href="mailto:cd12@ligue-cancer.net">cd12@ligue-cancer.net</a>
13 - Comité départemental des BOUCHES-DU-RHÔNE	7 rue Francis Davso 13001 Marseille	13273	MARSEILLE Cedex 09	04 91 41 00 20	<a href="http://www.liguecancer13.net">www.liguecancer13.net</a>	<a href="mailto:cd13@ligue-cancer.net">cd13@ligue-cancer.net</a>
14 - Comité départemental du CALVADOS	11 Rue Samuel Bochart BP 83019	14017	CAEN Cedex 2	02 31 86 45 85	<a href="http://www.ligue-cancer.net/cd14">www.ligue-cancer.net/cd14</a>	<a href="mailto:cd14@ligue-cancer.net">cd14@ligue-cancer.net</a>
15 - Comité départemental du CANTAL	9 Rue Alexandre Pinard BP 607	15006	AURILLAC Cedex	04 71 64 13 13	<a href="http://www.ligue-cancer.net/cd15">www.ligue-cancer.net/cd15</a>	<a href="mailto:cd15@ligue-cancer.net">cd15@ligue-cancer.net</a>
16 - Comité départemental de CHARENTE	104 Rue Monlogis	16000	ANGOULEME	05 45 92 20 75	<a href="http://www.ligue-cancer.net/cd16">www.ligue-cancer.net/cd16</a>	<a href="mailto:cd16@ligue-cancer.net">cd16@ligue-cancer.net</a>
17 - Comité départemental de CHARENTE-MARITIME	208 Rue Marius Lacroix	17000	LA ROCHELLE	05 46 50 57 95	<a href="http://www.ligue-cancer.net/cd17">www.ligue-cancer.net/cd17</a>	<a href="mailto:cd17@ligue-cancer.net">cd17@ligue-cancer.net</a>
18 - Comité départemental du CHER	Le Balzac - BP 404 50-52 Avenue Jean Jaurès	18007	BOURGES Cedex	02 48 65 89 89	<a href="http://www.ligue-cancer.net/cd18">www.ligue-cancer.net/cd18</a>	<a href="mailto:cd18@ligue-cancer.net">cd18@ligue-cancer.net</a>
19 - Comité départemental de la CORRÈZE	29 quai Gabriel Péri	19000	TULLE	05 55 20 94 52	<a href="http://www.ligue-cancer.net/cd19">www.ligue-cancer.net/cd19</a>	<a href="mailto:cd19@ligue-cancer.net">cd19@ligue-cancer.net</a>
20A - Comité départemental de la CORSE-DU-SUD	Résidence A Sposata II Bâtiment D	20090	AJACCIO	04 95 21 46 04	<a href="http://www.ligue-cancer2a.fr">www.ligue-cancer2a.fr</a>	<a href="mailto:cd20a@ligue-cancer.net">cd20a@ligue-cancer.net</a>

	Espace de vie Suzanne CHAIGNE Route du Stiletto					
20B - Comité départemental de la HAUTE-CORSE	Clinique Maynard Rue Marcel Paul	20200	BASTIA	04 95 31 42 90	<a href="http://www.ligue-cancer.net/cd20B">www.ligue-cancer.net/cd20B</a>	<a href="mailto:cd20b@ligue-cancer.net">cd20b@ligue-cancer.net</a>
21 - Comité départemental de la CÔTE-D'OR	29C Rue de Talant CS40750	21007	DIJON Cedex	03 80 50 80 00	<a href="http://www.ligue-cancer21.net">www.ligue-cancer21.net</a>	<a href="mailto:cd21@ligue-cancer.net">cd21@ligue-cancer.net</a>
22 - Comité départemental des CÔTES-D'ARMOR	1 Rue Alain Colas	22360	TREGUEUX	02 96 94 78 14	<a href="http://www.ligue-cancer.net/cd22">www.ligue-cancer.net/cd22</a>	<a href="mailto:cd22@ligue-cancer.net">cd22@ligue-cancer.net</a>
23 - Comité départemental de la CREUSE	2 bis Place Varillas	23000	GUERET	05 55 52 44 87	<a href="http://www.ligue-cancer.net/cd23">www.ligue-cancer.net/cd23</a>	<a href="mailto:cd23@ligue-cancer.net">cd23@ligue-cancer.net</a>
24 - Comité départemental de la DORDOGNE	10 Place André Maurois BP 79999	24019	PERIGUEUX Cedex	05 53 09 54 45	<a href="http://www.ligue-cancer.net/cd24">www.ligue-cancer.net/cd24</a>	<a href="mailto:cd24@ligue-cancer.net">cd24@ligue-cancer.net</a>
25B - Comité départemental du DOUBS (Besançon)	34 Avenue Fontaine Argent BP 9999	25027	BESANÇON Cedex	03 81 81 23 77	<a href="http://www.ligue-cancer.net/cd25B">www.ligue-cancer.net/cd25B</a>	<a href="mailto:cd25@ligue-cancer.net">cd25@ligue-cancer.net</a>
25M - Comité départemental du DOUBS (Montbéliard)	Centre Lou Blazer 12 Rue Renaud de Bourgogne	25200	MONTBELIARD	03 81 95 28 29	<a href="http://www.ligue-cancer.net/cd25M">www.ligue-cancer.net/cd25M</a>	<a href="mailto:cd25m@ligue-cancer.net">cd25m@ligue-cancer.net</a>
26 - Comité départemental de la DRÔME	3-5 Avenue de Romans	26000	VALENCE	04 75 81 52 00	<a href="http://www.ligue-cancer.net/cd26">www.ligue-cancer.net/cd26</a>	<a href="mailto:cd26@ligue-cancer.net">cd26@ligue-cancer.net</a>
27 - Comité départemental de l'EURE	14 Rue du Général Leclerc BP 121	27001	EVREUX Cedex	02 32 39 39 45	<a href="http://www.ligue-cancer.net/cd27">www.ligue-cancer.net/cd27</a>	<a href="mailto:cd27@ligue-cancer.net">cd27@ligue-cancer.net</a>
28 - Comité départemental de l'EURE-ET-LOIR	4 Place Ravenne	28000	CHARTRES	02 37 21 19 50	<a href="http://www.ligue-cancer.net/cd28">www.ligue-cancer.net/cd28</a>	<a href="mailto:cd28@ligue-cancer.net">cd28@ligue-cancer.net</a>
29 - Comité départemental du FINISTÈRE	13 Rue du Tromeur	29200	BREST	02 98 47 40 63	<a href="http://www.ligue-cancer.net/cd29">www.ligue-cancer.net/cd29</a>	<a href="mailto:cd29@ligue-cancer.net">cd29@ligue-cancer.net</a>
30 - Comité départemental du GARD	115 Allée Norbert Wiener BP 80027	30023	NÎMES Cedex 1	04 66 67 39 17	<a href="http://www.ligue-cancer.net/cd30">www.ligue-cancer.net/cd30</a>	<a href="mailto:cd30@ligue-cancer.net">cd30@ligue-cancer.net</a>
31 - Comité départemental de la HAUTE-GARONNE	5 Avenue Irène Joliot Curie Ilot D5 BP 33733	31037	TOULOUSE Cedex 1	05 61 54 17 17	<a href="http://www.liguecancer31.fr">www.liguecancer31.fr</a>	<a href="mailto:cd31@ligue-cancer.net">cd31@ligue-cancer.net</a>
32 - Comité départemental du GERS	5 Chemin du Moulin de la Ribere	32000	AUCH	05 62 61 24 24	<a href="http://www.ligue-cancer.net/cd32">www.ligue-cancer.net/cd32</a>	<a href="mailto:cd32@ligue-cancer.net">cd32@ligue-cancer.net</a>
33 - Comité départemental de la GIRONDE	228 boulevard Franklin Roosevelt	33800	BORDEAUX	05 56 94 76 41	<a href="http://www.ligue-cancer33.fr">www.ligue-cancer33.fr</a>	<a href="mailto:cd33@ligue-cancer.net">cd33@ligue-cancer.net</a>
34 - Comité départemental de l'HÉRAULT	Espace de Prévention Epidaure 1 Rue des Apothicaires	34298	MONTPELLIER Cedex 5	04 67 61 31 31	<a href="http://www.ligue-cancer.net/cd34">www.ligue-cancer.net/cd34</a>	<a href="mailto:cd34@ligue-cancer.net">cd34@ligue-cancer.net</a>
35 - Comité départemental d'ILLE-ET-VILAINE	28 Rue de la Donelière CS 11152	35011	RENNES Cedex	02 99 63 67 67	<a href="http://www.ligue-cancer.net/cd35">www.ligue-cancer.net/cd35</a>	<a href="mailto:cd35@ligue-cancer.net">cd35@ligue-cancer.net</a>
36 - Comité départemental de l'INDRE	96 Rue Grande	36000	CHÂTEAUXROUX	02 54 27 24 88	<a href="http://www.ligue-cancer.net/cd36">www.ligue-cancer.net/cd36</a>	<a href="mailto:cd36@ligue-cancer.net">cd36@ligue-cancer.net</a>

37 - Comité départemental de l'INDRE-ET-LOIRE	331 Rue Victor Hugo BP 60905	37000	TOURS	02 47 39 20 20	<a href="http://www.ligue-cancer.net/cd37">www.ligue-cancer.net/cd37</a>	<a href="mailto:cd37@ligue-cancer.net">cd37@ligue-cancer.net</a>
38 - Comité départemental de l'ISÈRE	8 Rue du Général Ferrié	38100	GRENOBLE	04 76 47 63 63	<a href="http://www.ligue-cancer.net/cd38">www.ligue-cancer.net/cd38</a>	<a href="mailto:cd38@ligue-cancer.net">cd38@ligue-cancer.net</a>
39 - Comité départemental du JURA	20 Rue de Ronde CS 40132	39004	LONS LE SAUNIER Cedex	03 84 24 26 05	<a href="http://www.ligue-cancer.net/cd39">www.ligue-cancer.net/cd39</a>	<a href="mailto:cd39@ligue-cancer.net">cd39@ligue-cancer.net</a>
40 - Comité départemental des LANDES	51 Avenue Victor Hugo Résidence Le Paseo	40100	DAX	05 58 90 23 19	<a href="http://www.ligue-cancer.net/cd40">www.ligue-cancer.net/cd40</a>	<a href="mailto:cd40@ligue-cancer.net">cd40@ligue-cancer.net</a>
41 - Comité départemental du LOIR-ET-CHER	15, avenue Gambetta Bâtiment B	41000	BLOIS	02 54 74 53 44	<a href="http://www.ligue-cancer.net/cd41">www.ligue-cancer.net/cd41</a>	<a href="mailto:cd41@ligue-cancer.net">cd41@ligue-cancer.net</a>
42 - Comité départemental de la LOIRE	4 Rue Emile Noirot	42100	SAINT ETIENNE	04 77 32 40 55	<a href="http://www.liguecancer-loire.com">www.liguecancer-loire.com</a>	<a href="mailto:cd42@ligue-cancer.net">cd42@ligue-cancer.net</a>
43 - Comité départemental de la HAUTE-LOIRE	12 Avenue Clément Charbonnier	43000	LE PUY EN VELAY	04 71 02 52 71	<a href="http://www.ligue-cancer.net/cd43">www.ligue-cancer.net/cd43</a>	<a href="mailto:cd43@ligue-cancer.net">cd43@ligue-cancer.net</a>
44 - Comité départemental de LOIRE-ATLANTIQUE	9 Rue Paul Pélisson BP 41609	44016	NANTES CEDEX 1	02 40 14 00 14	<a href="http://www.liguecancer44.fr">www.liguecancer44.fr</a>	<a href="mailto:cd44@ligue-cancer.net">cd44@ligue-cancer.net</a>
45 - Comité départemental du LOIRET	44 Avenue Dauphine	45100	ORLEANS	02 38 56 66 02	<a href="http://www.ligue-cancer.net/cd45">www.ligue-cancer.net/cd45</a>	<a href="mailto:cd45@ligue-cancer.net">cd45@ligue-cancer.net</a>
46 - Comité départemental du LOT	28 Boulevard Gambetta	46000	CAHORS	05 65 35 23 70	<a href="http://www.ligue-cancer.net/cd46">www.ligue-cancer.net/cd46</a>	<a href="mailto:cd46@ligue-cancer.net">cd46@ligue-cancer.net</a>
47 - Comité départemental du LOT-ET-GARONNE	33 rue Camille Desmoulins	47000	AGEN	05 53 66 08 34	<a href="http://www.ligue-cancer.net/cd47">www.ligue-cancer.net/cd47</a>	<a href="mailto:cd47@ligue-cancer.net">cd47@ligue-cancer.net</a>
48 - Comité départemental de la LOZÈRE	Centre hospitalier de Mende Avenue du 8 mai 45	48000	MENDE	04 66 32 69 28	<a href="http://www.ligue-cancer48.fr">www.ligue-cancer48.fr</a>	<a href="mailto:cd48@ligue-cancer.net">cd48@ligue-cancer.net</a>
49 - Comité départemental du MAINE-ET-LOIRE	20 Rue Roger Amsler	49100	ANGERS	02 41 88 90 21	<a href="http://www.ligue-cancer.net/cd49">www.ligue-cancer.net/cd49</a>	<a href="mailto:cd49@ligue-cancer.net">cd49@ligue-cancer.net</a>
50 - Comité départemental de la MANCHE	19 Rue du Maréchal Leclerc BP 386	50006	SAINT LÔ Cedex	02 33 05 60 48	<a href="http://www.ligue-cancer.net/cd50">www.ligue-cancer.net/cd50</a>	<a href="mailto:cd50@ligue-cancer.net">cd50@ligue-cancer.net</a>
51 - Comité départemental de la MARNE	31 Esplanade Fléchambault	51100	REIMS	03 26 79 82 92	<a href="http://www.ligue-cancer.net/cd51">www.ligue-cancer.net/cd51</a>	<a href="mailto:cd51@ligue-cancer.net">cd51@ligue-cancer.net</a>
52 - Comité départemental de la HAUTE-MARNE	Centre Agora 13 Avenue des Etats-Unis	52000	CHAUMONT	03 25 03 52 14	<a href="http://www.ligue-cancer.net/cd52">www.ligue-cancer.net/cd52</a>	<a href="mailto:cd52@ligue-cancer.net">cd52@ligue-cancer.net</a>
53 - Comité départemental de la MAYENNE	8 allée de la Chartrie	53000	LAVAL	02 43 53 46 43	<a href="http://www.ligue-cancer.net/cd53">www.ligue-cancer.net/cd53</a>	<a href="mailto:cd53@ligue-cancer.net">cd53@ligue-cancer.net</a>
54 - Comité départemental de la MEURTHE-ET-MOSELLE	1 Rue du Vivarais CS 30519	54519	VANDOEUVRE LES NANCY Cedex	03 83 53 14 14	<a href="http://www.ligue-cancer.net/cd54">www.ligue-cancer.net/cd54</a>	<a href="mailto:cd54@ligue-cancer.net">cd54@ligue-cancer.net</a>
55 - Comité départemental de la MEUSE	6 quai Carnot BP 70094	55002	BAR-LE-DUC Cedex	03 29 76 26 76	<a href="http://www.ligue-cancer.net/cd55">www.ligue-cancer.net/cd55</a>	<a href="mailto:cd55@ligue-cancer.net">cd55@ligue-cancer.net</a>
56 - Comité départemental du MORBIHAN	Parc Pompidou Bâtiment 5	56034	VANNES	02 97 54 18 18	<a href="http://www.ligue-cancer.net/cd56">www.ligue-cancer.net/cd56</a>	<a href="mailto:cd56@ligue-cancer.net">cd56@ligue-cancer.net</a>

	Rue de Rohan					
57 - Comité départemental de la MOSELLE	65 Rue du XXe Corps Américain	57000	METZ	03 87 18 92 96	<a href="http://www.ligue-cancer.net/cd57">www.ligue-cancer.net/cd57</a>	<a href="mailto:cd57@ligue-cancer.net">cd57@ligue-cancer.net</a>
58 - Comité départemental de la NIÈVRE	6 Rue Georges Guynemer Appartement 3	58000	NEVERS	03 86 93 92 96	<a href="http://www.ligue-cancer.net/cd58">www.ligue-cancer.net/cd58</a>	<a href="mailto:cd58@ligue-cancer.net">cd58@ligue-cancer.net</a>
59 - Comité départemental du NORD	4-6 Rue Pierre Dupont BP 9999	59013	LILLE Cedex	03 20 06 06 05	<a href="http://www.ligue-cancer.net/cd59">www.ligue-cancer.net/cd59</a>	<a href="mailto:cd59@ligue-cancer.net">cd59@ligue-cancer.net</a>
60 - Comité départemental de l'OISE	52 Avenue de la République BP 30969	60009	BEAUVAIS Cedex	03 44 15 50 50	<a href="http://liguecancer60.blogspot.fr">http://liguecancer60.blogspot.fr</a>	<a href="mailto:cd60@ligue-cancer.net">cd60@ligue-cancer.net</a>
61 - Comité départemental de l'ORNE	8 Rue camille Violand BP 16	61001	ALENÇON Cedex 1	02 33 27 89 22	<a href="http://ligue61.pagesperso-orange.fr">http://ligue61.pagesperso-orange.fr</a>	<a href="mailto:cd61@ligue-cancer.net">cd61@ligue-cancer.net</a>
62 - Comité départemental du PAS-DE-CALAIS	3 Rue des Agaches BP 9999	62001	ARRAS Cedex	03 21 71 16 18	<a href="http://www.ligue-cancer.net/cd62">www.ligue-cancer.net/cd62</a>	<a href="mailto:cd62@ligue-cancer.net">cd62@ligue-cancer.net</a>
63 - Comité départemental du PUY-DE-DÔME	19 Boulevard Berthelot	63400	CHAMALIERES	04 73 19 29 49	<a href="http://www.liguecontrelecancer63.com">www.liguecontrelecancer63.com</a>	<a href="mailto:cd63@ligue-cancer.net">cd63@ligue-cancer.net</a>
64 - Comité départemental des PYRÉNÉES-ATLANTIQUES	66 allées Marines Espace Rive Gauche	64100	BAYONNE	05 59 25 68 20	<a href="http://www.ligue-cancer.net/cd64">www.ligue-cancer.net/cd64</a> - <a href="http://www.ligue-cancer64.fr">www.ligue-cancer64.fr</a>	<a href="mailto:cd64@ligue-cancer.net">cd64@ligue-cancer.net</a>
65 - Comité départemental des HAUTES-PYRÉNÉES	28 Rue Georges Lassalle	65000	TARBES	05 62 34 20 89	<a href="http://www.ligue-cancer.net/cd65">www.ligue-cancer.net/cd65</a>	<a href="mailto:cd65@ligue-cancer.net">cd65@ligue-cancer.net</a>
66 - Comité départemental des PYRÉNÉES-ORIENTALES	La promenade - Bâtiment 16 Les pâquerettes 4 Rue du Lieutenant Farriol	66000	PERPIGNAN	04 68 35 16 16	<a href="http://www.ligue-cancer.net/cd66">www.ligue-cancer.net/cd66</a>	<a href="mailto:cd66@ligue-cancer.net">cd66@ligue-cancer.net</a>
67 - Comité départemental du BAS-RHIN	21 Rue des Francs Bourgeois	67000	STRASBOURG	03 88 24 17 60	<a href="http://www.ligue-cancer.net/cd67">www.ligue-cancer.net/cd67</a>	<a href="mailto:cd67@ligue-cancer.net">cd67@ligue-cancer.net</a>
68 - Comité départemental du HAUT-RHIN	11 Rue Camille Schlumberger	68000	COLMAR	03 89 41 18 94	<a href="http://www.liguecancer-cd68.fr">www.liguecancer-cd68.fr</a>	<a href="mailto:cd68@ligue-cancer.net">cd68@ligue-cancer.net</a>
69 - Comité départemental du RHÔNE	86 bis Rue de Sèze	69006	LYON	04 78 24 14 74	<a href="http://www.ligue-cancer.net/cd69">www.ligue-cancer.net/cd69</a>	<a href="mailto:cd69@ligue-cancer.net">cd69@ligue-cancer.net</a>
70 - Comité départemental de la HAUTE-SAÔNE	Rue Jean Bernard Derosne	70000	VESOUL	03 84 76 57 10	<a href="http://www.ligue-cancer.net/cd70">www.ligue-cancer.net/cd70</a>	<a href="mailto:cd70@ligue-cancer.net">cd70@ligue-cancer.net</a>
71 - Comité départemental de SAÔNE-ET-LOIRE	24 Rue Lacretable	71000	MÂCON	03 85 39 19 53	<a href="http://www.ligue-cancer.net/cd71">www.ligue-cancer.net/cd71</a>	<a href="mailto:cd71@ligue-cancer.net">cd71@ligue-cancer.net</a>
72 - Comité départemental de la SARTHE	15-17 Rue Gougéard	72000	LE MANS	02 43 89 40 40	<a href="http://www.ligue-cancer.net/cd72">www.ligue-cancer.net/cd72</a>	<a href="mailto:cd72@ligue-cancer.net">cd72@ligue-cancer.net</a>
73 - Comité départemental de la SAVOIE	278 Rue Nicolas Parent	73000	CHAMBERY	04 79 62 19 46	<a href="http://www.ligue-cancer.net/cd73">www.ligue-cancer.net/cd73</a>	<a href="mailto:cd73@ligue-cancer.net">cd73@ligue-cancer.net</a>
74 - Comité départemental de la HAUTE-SAVOIE	2 Rue Tochon BP 60	74002	ANNECY Cedex	04 50 45 30 61	<a href="http://www.ligue-cancer.net/cd74">www.ligue-cancer.net/cd74</a>	<a href="mailto:cd74@ligue-cancer.net">cd74@ligue-cancer.net</a>
75 - Comité départemental de PARIS	89 Boulevard Auguste Blanqui	75013	PARIS	01 45 00 00 17	<a href="http://www.ligue-cancer.net/cd75">www.ligue-cancer.net/cd75</a>	<a href="mailto:cd75@ligue-cancer.net">cd75@ligue-cancer.net</a>
76 - Comité départemental de SEINE-MARITIME	39 Rue de l'Hôpital BP 512	76005	ROUEN Cedex	02 35 89 20 26	<a href="http://www.ligue-cancer.net/cd76">www.ligue-cancer.net/cd76</a>	<a href="mailto:cd76@ligue-cancer.net">cd76@ligue-cancer.net</a>

77 - Comité départemental de SEINE-ET-MARNE	8 Rue de l'Industrie	77000	MELUN	01 64 37 28 13	<a href="http://www.ligue-cancer.net/cd77">www.ligue-cancer.net/cd77</a>	<a href="mailto:cd77@ligue-cancer.net">cd77@ligue-cancer.net</a>
78 - Comité départemental des YVELINES	8 Rue Madame	78000	VERSAILLES	01 39 50 24 51	<a href="http://www.ligue-cancer.net/cd78">www.ligue-cancer.net/cd78</a>	<a href="mailto:cd78@ligue-cancer.net">cd78@ligue-cancer.net</a>
79 - Comité départemental des DEUX-SÈVRES	40 Avenue Charles de Gaulle	79021	NIORT Cedex	05 49 06 96 60	<a href="http://www.ligue-cancer.net/cd79">www.ligue-cancer.net/cd79</a>	<a href="mailto:cd79@ligue-cancer.net">cd79@ligue-cancer.net</a>
80 - Comité départemental de la SOMME	Résidence Saint Martin 77 Rue Delpech	80000	AMIENS	03 22 45 37 37	<a href="http://www.ligue-cancer.net/cd80">www.ligue-cancer.net/cd80</a>	<a href="mailto:cd80@ligue-cancer.net">cd80@ligue-cancer.net</a>
81 - Comité départemental du TARN	26 Rue du Roc	81000	ALBI	05 63 38 19 18	<a href="http://www.ligue-cancer.net/cd81">www.ligue-cancer.net/cd81</a>	<a href="mailto:cd81@ligue-cancer.net">cd81@ligue-cancer.net</a>
82 - Comité départemental du TARN-ET-GARONNE	140 Avenue de l'Europe à ALBA SUD	82000	MONTAUBAN	05 63 63 52 39	<a href="http://www.ligue-cancer.net/cd82">www.ligue-cancer.net/cd82</a>	<a href="mailto:cd82@ligue-cancer.net">cd82@ligue-cancer.net</a>
83 - Comité départemental du VAR	55 Rue Lieutenant-Colonel Bernard CS 40515	83054	TOULON Cedex	04 94 62 08 09	<a href="http://www.ligue-cancer83.net">www.ligue-cancer83.net</a>	<a href="mailto:cd83@ligue-cancer.net">cd83@ligue-cancer.net</a>
84 - Comité départemental du VAUCLUSE	285 Rue Raoul Follereau	84000	AVIGNON	04 90 87 63 56	<a href="http://www.ligue-cancer.net/cd84">www.ligue-cancer.net/cd84</a>	<a href="mailto:cd84@ligue-cancer.net">cd84@ligue-cancer.net</a>
85 - Comité départemental de la VENDÉE	Bâtiment de la Direction générale C.H.D Les Oudairies	85925	LA ROCHE-SUR-YON Cedex 9	02 51 44 63 28	<a href="http://www.ligue-cancer.net/cd85">www.ligue-cancer.net/cd85</a>	<a href="mailto:cd85@ligue-cancer.net">cd85@ligue-cancer.net</a>
86 - Comité départemental de la VIENNE	203 Route de Gençay	86280	SAINT BENOIT	05 49 47 10 15	<a href="http://www.ligue-cancer.net/cd86">www.ligue-cancer.net/cd86</a>	<a href="mailto:cd86@ligue-cancer.net">cd86@ligue-cancer.net</a>
87 - Comité départemental de la HAUTE-VIENNE	23 Avenue des Bénédictins	87000	LIMOGES	05 55 77 20 76	<a href="http://www.ligue-cancer.net/cd87">www.ligue-cancer.net/cd87</a>	<a href="mailto:cd87@ligue-cancer.net">cd87@ligue-cancer.net</a>
88 - Comité départemental des VOSGES	9 Rue Jean Jaurès	88000	EPINAL	03 29 33 29 16	<a href="http://www.ligue-cancer.net/cd88">www.ligue-cancer.net/cd88</a>	<a href="mailto:cd88@ligue-cancer.net">cd88@ligue-cancer.net</a>
89 - Comité départemental de l'YONNE	11 Rue Marie Noël BP 9999	89011	AUXERRE Cedex	03 86 51 56 61	<a href="http://www.ligue-cancer.net/cd89">www.ligue-cancer.net/cd89</a>	<a href="mailto:cd89@ligue-cancer.net">cd89@ligue-cancer.net</a>
90 - Comité départemental de TERRITOIRE DE BELFORT	25 Grande Rue	90000	BELFORT	03 84 21 66 70	<a href="http://liguecancer90.free.fr">http://liguecancer90.free.fr</a>	<a href="mailto:cd90@ligue-cancer.net">cd90@ligue-cancer.net</a>
91 - Comité départemental de l'ESSONNE	Centre Hospitalier de Bligny BP 14	91640	BRIIS-SOUS-FORGES	01 64 90 88 88	<a href="http://www.ligue-cancer.net/cd91">www.ligue-cancer.net/cd91</a>	<a href="mailto:cd91@ligue-cancer.net">cd91@ligue-cancer.net</a>
92 - Comité départemental des HAUTS-DE-SEINE	3-7 Avenue Paul Doumer	92500	RUEIL MALMAISON	01 55 69 18 18	<a href="http://www.liguecancer92.org">www.liguecancer92.org</a>	<a href="mailto:cd92@ligue-cancer.net">cd92@ligue-cancer.net</a>
93 - Comité départemental de SEINE-SAINT-DENIS	10 Avenue John Fitzgerald Kennedy BP 185	93351	LE BOURGET Cedex	01 48 35 17 01	<a href="http://www.ligue-cancer.net/cd93">www.ligue-cancer.net/cd93</a>	<a href="mailto:cd93@ligue-cancer.net">cd93@ligue-cancer.net</a>
94 - Comité départemental du VAL-DE-MARNE	1 Rue de Paris 1er étage	94000	CRETEIL	01 48 99 48 97	<a href="http://www.ligue-cancer.net/cd94">www.ligue-cancer.net/cd94</a>	<a href="mailto:cd94@ligue-cancer.net">cd94@ligue-cancer.net</a>
95 - Comité départemental du VAL-D'OISE	2 Boulevard Jean Allemane	95100	ARGENTEUIL	01 39 47 16 16	<a href="http://www.ligue-cancer-valdoise.net">www.ligue-cancer-valdoise.net</a>	<a href="mailto:cd95@ligue-cancer.net">cd95@ligue-cancer.net</a>
971 - Comité départemental de la GUADELOUPE	Rond Point Miquel Boulevard Légitimus Entre les Tours A et B	97110	POINTE A PITRE	05 90 21 63 63	<a href="http://www.ligue-cancerguadeloupe.com">www.ligue-cancerguadeloupe.com</a>	<a href="mailto:cd971@ligue-cancer.net">cd971@ligue-cancer.net</a>
972 - Comité départemental de la MARTINIQUE	Immeuble le Trident	97244	FORT-DE-FRANCE Cedex	05 96 63 38 80		

	Bâtiment A - Cité Montgéralde BP 789				<a href="http://www.ligue-cancer.net/cd972">www.ligue-cancer.net/cd972</a>	<a href="mailto:cd972@ligue-cancer.net">cd972@ligue-cancer.net</a>
973 - Comité départemental de la GUYANE	91 Avenue du Général de Gaulle	97300	CAYENNE	05 94 35 55 24	<a href="http://www.ligue-cancer.net/cd973">www.ligue-cancer.net/cd973</a>	
974 - Comité départemental de la LA RÉUNION	19 allée des Thuyas - Cité Vidot Boulevard de la Providence	97400	SAINT DENIS	02 62 20 12 11	<a href="http://www.ligue-cancer.net/cd974">www.ligue-cancer.net/cd974</a>	<a href="mailto:cd974@ligue-cancer.net">cd974@ligue-cancer.net</a>
987 - Comité départemental de la POLYNÉSIE FRANÇAISE	BP 40439	98713	PAPEETE	689 822 444 / 689 29 85 22	<a href="http://www.ligue-cancer.net/cd987">www.ligue-cancer.net/cd987</a>	<a href="mailto:cd987@ligue-cancer.net">cd987@ligue-cancer.net</a>
988 - Comité départemental de la NOUVELLE CALÉDONIE	44 Rue Bénébig Vallée des Colons	98800	NOUMEA	00 687 27 60 50	<a href="http://www.ligue-cancer.net/cd988">www.ligue-cancer.net/cd988</a>	<a href="mailto:cd988@ligue-cancer.net">cd988@ligue-cancer.net</a>