



CHALLENGE COUTURE ET DIY

SPECIAL NOËL



carre test
3 CM

A

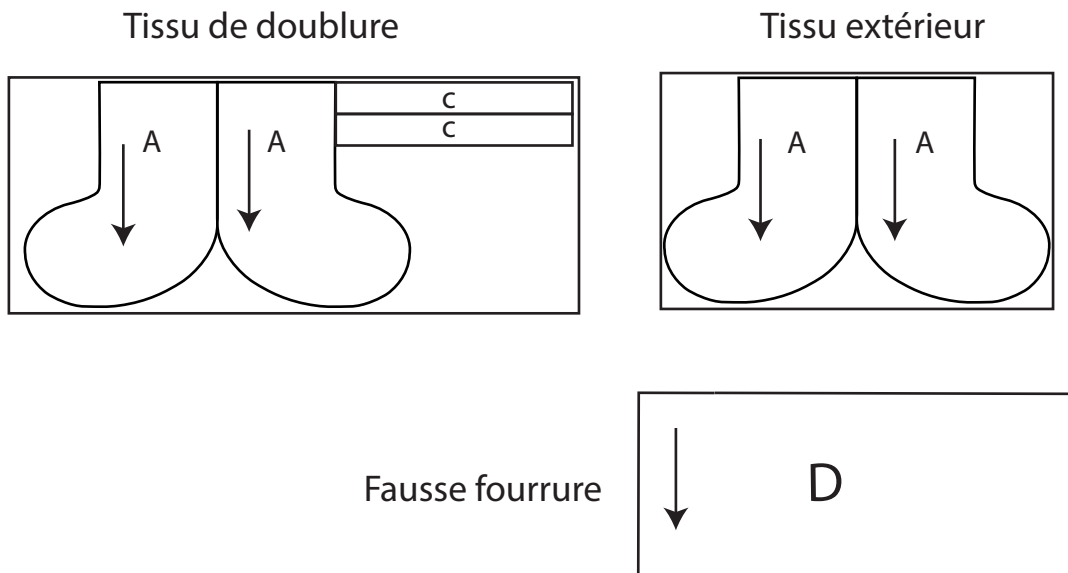
A



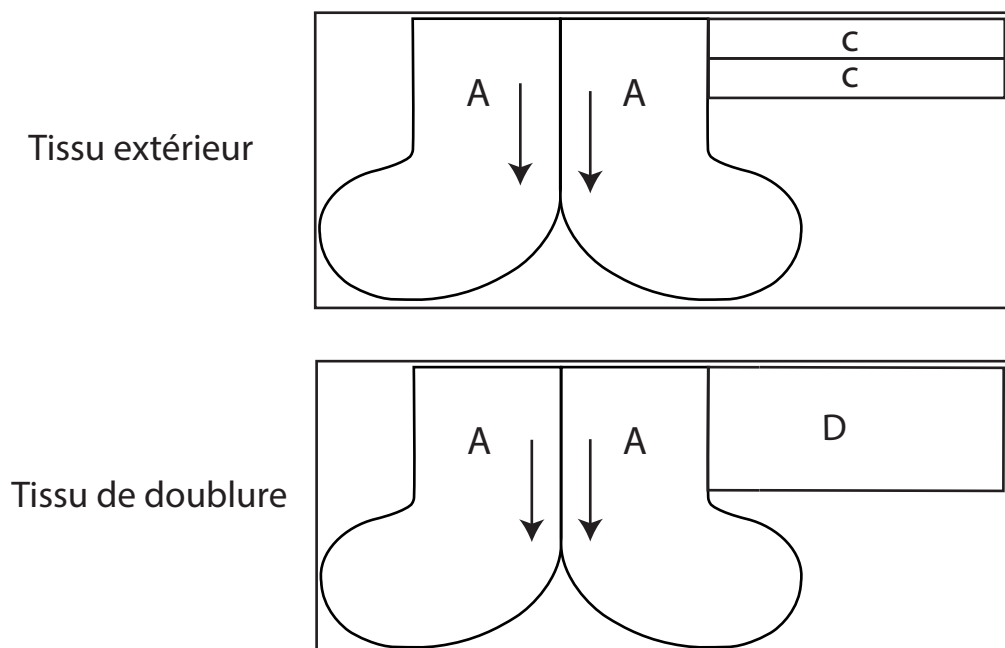
Retrouvez de nombreux patrons pdf très détaillés
sur boutique.dodynette.com

Plans de coupe

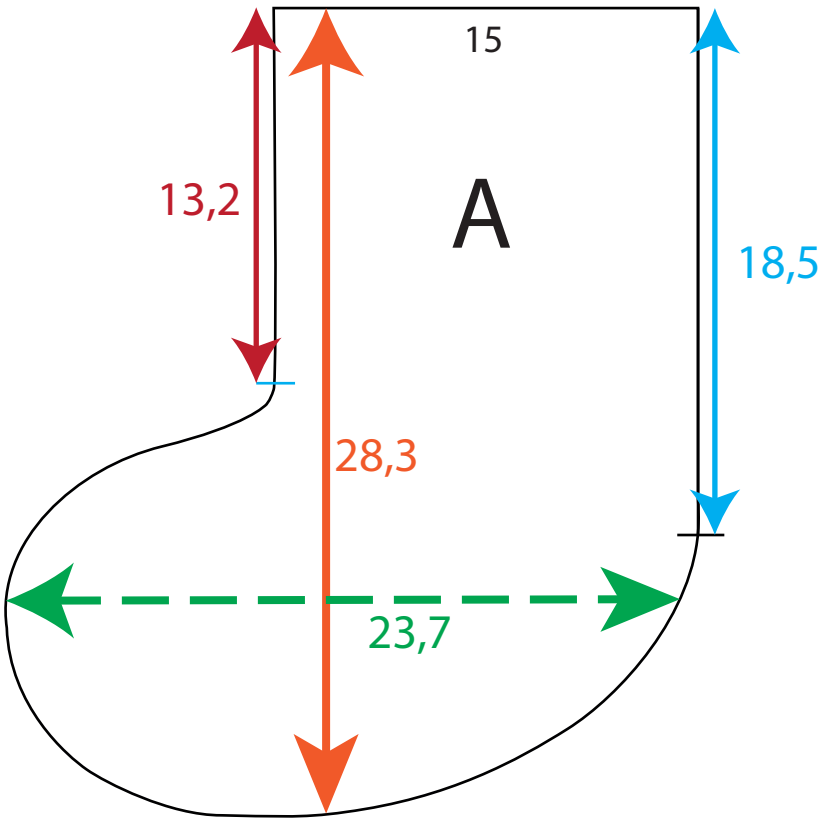
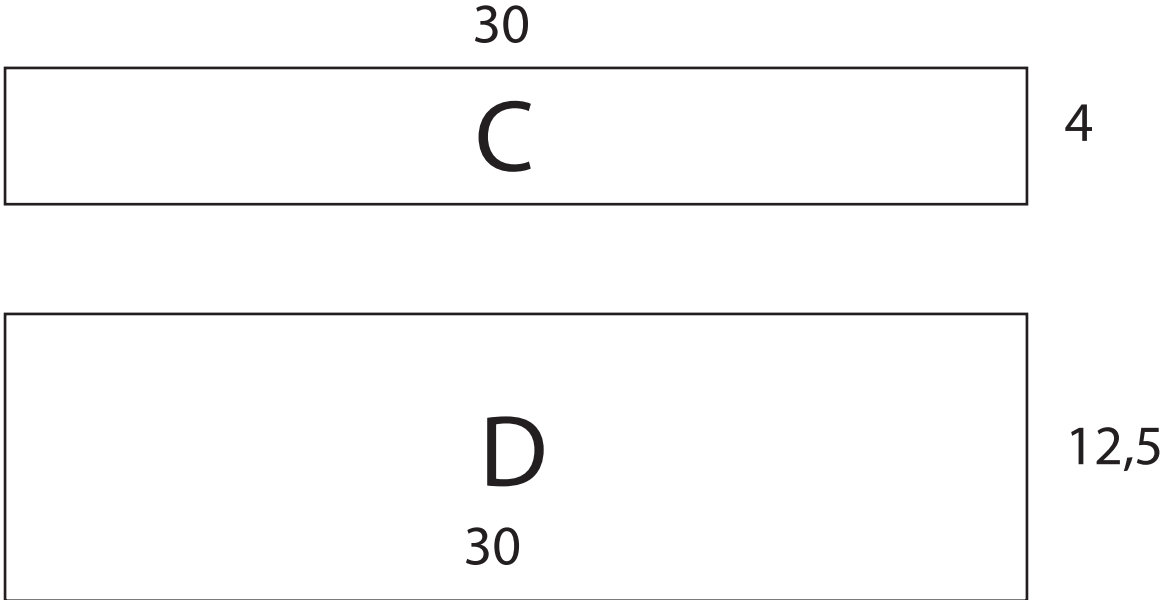
Version du tuto vidéo



Version du live Dodynette (15/12)



Dimensions approximatives des pièces du patron
pour vous permettre de tracer les pièces si vous n'avez pas d'imprimante



La chaussette de Noël Dodynette

A

Pièce de chaussette

à découper :

- 1 fois normalement et 1 fois en miroir
dans le tissu de doublure

- 1 fois normalement et 1 fois en miroir
dans le tissu extérieur



A

La chaussette de Noël Dodynette

C

Bande de haut de botte
à découper 2 fois dans le tissu extérieur ou de doublure

D

B

D

Bande de revert de chaussette
à découper 1 fois dans le tissu tout doux ou un tissu uni



La chaussette de Noël Dodynette